

粉尘检测仪说明书



BL-B1000P

一. 概述

BL-B1000型壁挂式粉尘检测仪，使用激光散射原理，能得到空气中1~100微米悬浮颗粒物质量浓度，使用进口高性能激光器与超灵敏感光系统，数据稳定可靠，通过高精度的激光粉尘检测传感器来进行分析，得出来的数据通过仪表的显示屏来显示出该空间内粉尘的浓度值。

二. 主要技术指标

- 1、仪表显示：TSP。
- 2、仪表量程： TSP： 0.001~1000.000mg/m³,
- 3、供电电源：仪表同时具有多路多规格电源供电
交流 220VAC
直流 12VDC~48VDC，
- 4、显示：触摸屏，155mm*85mm。
- 5、传感器：传感器为激光传感器。
- 6、仪表外壳：铁外壳
- 7、检测灵敏度：0.001mg/m³；重复性误差：≤±5%；
- 8、具有粉尘浓度超标报警设定功能，可自行设置超高浓度报警值，外置声光报警器，及开关量输出可连接外部排风扇，当粉尘浓度超高时自动启动排风扇，使空间的粉尘浓度降低。
- 9、输出方式：
RS485 通讯接口，
4~20mA 电流输出。
一路 12V 有源开关量输出（常开），

一路无源开关量输出（常开），

10、通过监控软件，实现无线远传信号，远程监控，历史曲线，实时曲线，历史数据报表，实时数据报表等查询功能，可打印检测结果。

11、仪器正常使用寿命大于五年。

12、内置高性能吸风风扇，使激光传感器内处于负压状态，不易积灰。

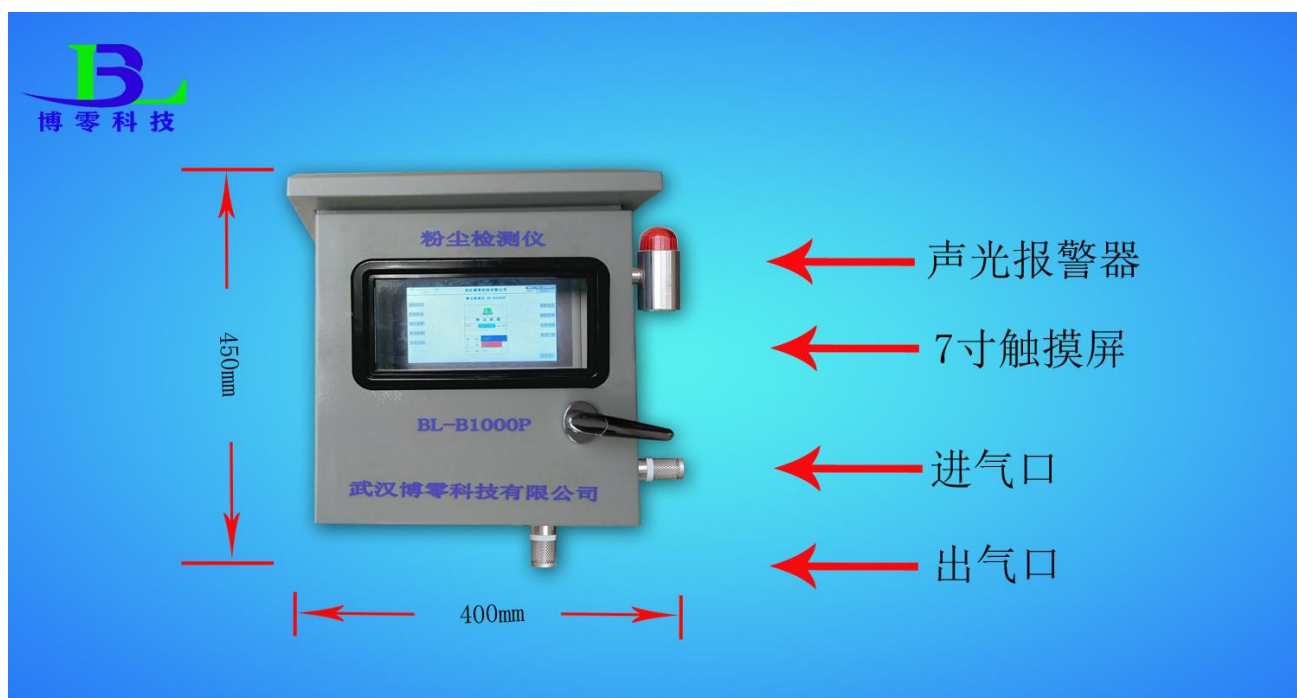
13、体积：400mm×450 mm×200mm。

14、重量；约 5KG；

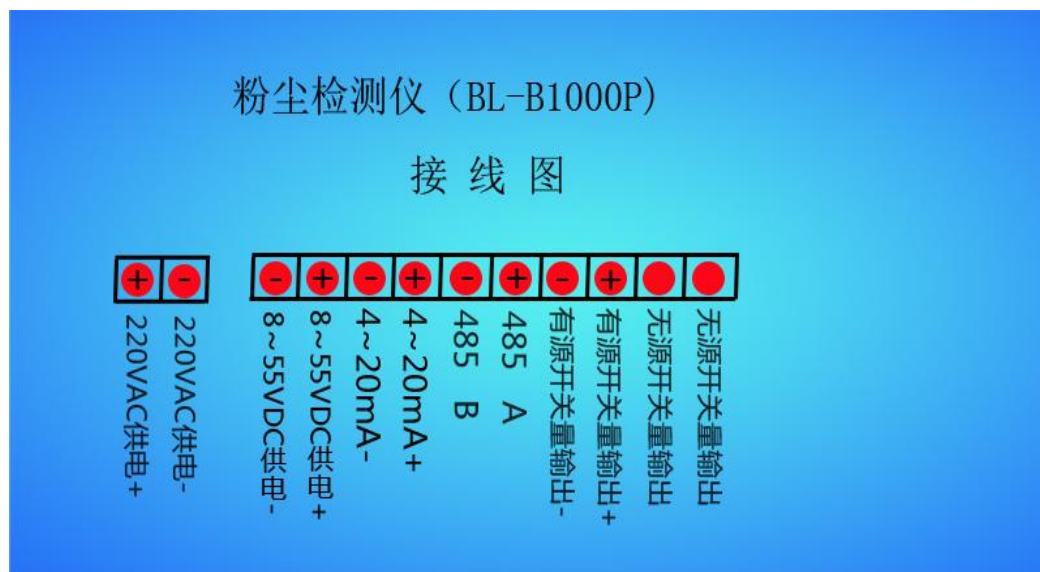
三. 应用

广泛应用于粮食加工车间，饲料生产加工车间，金属打磨抛光车间，煤粉磨粉车间，煤粉仓库，工地、道路、石子加工厂，烟花爆竹，人口密集的公共场所等。

四. 仪表结构示意图



五. 仪表接线图

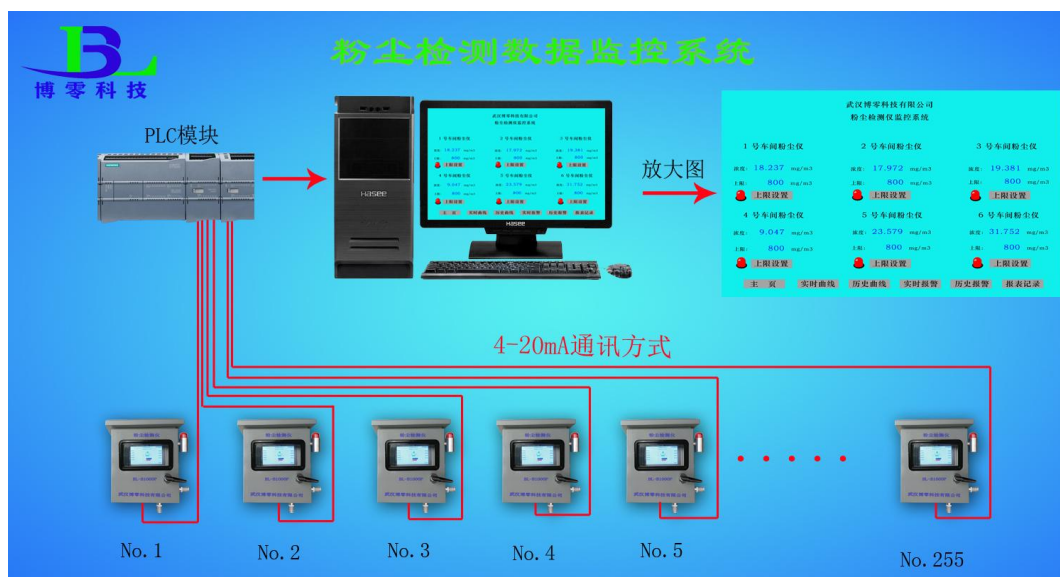


六. 仪表安装

1. 将粉尘检测仪安装在需要检测的区域内粉尘浓度较高的地方，用螺丝或支架固定即可。
2. 根据仪表供电要求给仪表提供电源。
3. 通电后无须设置（出厂已设置好相关参数），仪表就正常检测。

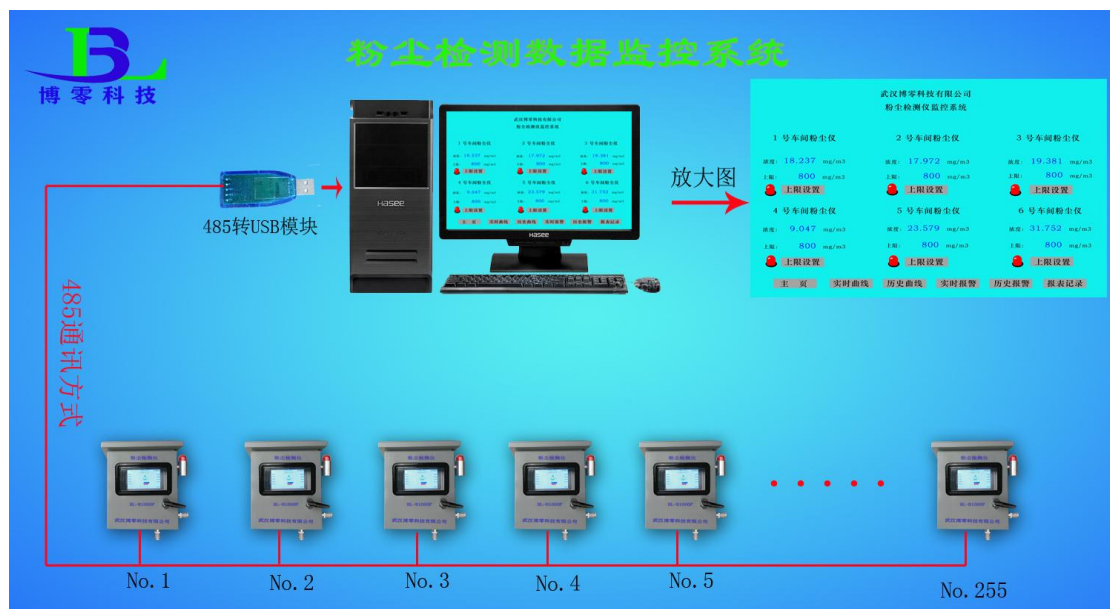
七. 仪表与外部设备连接。

1、4~20mA电流输出模式。



2、RS485通讯输出模式

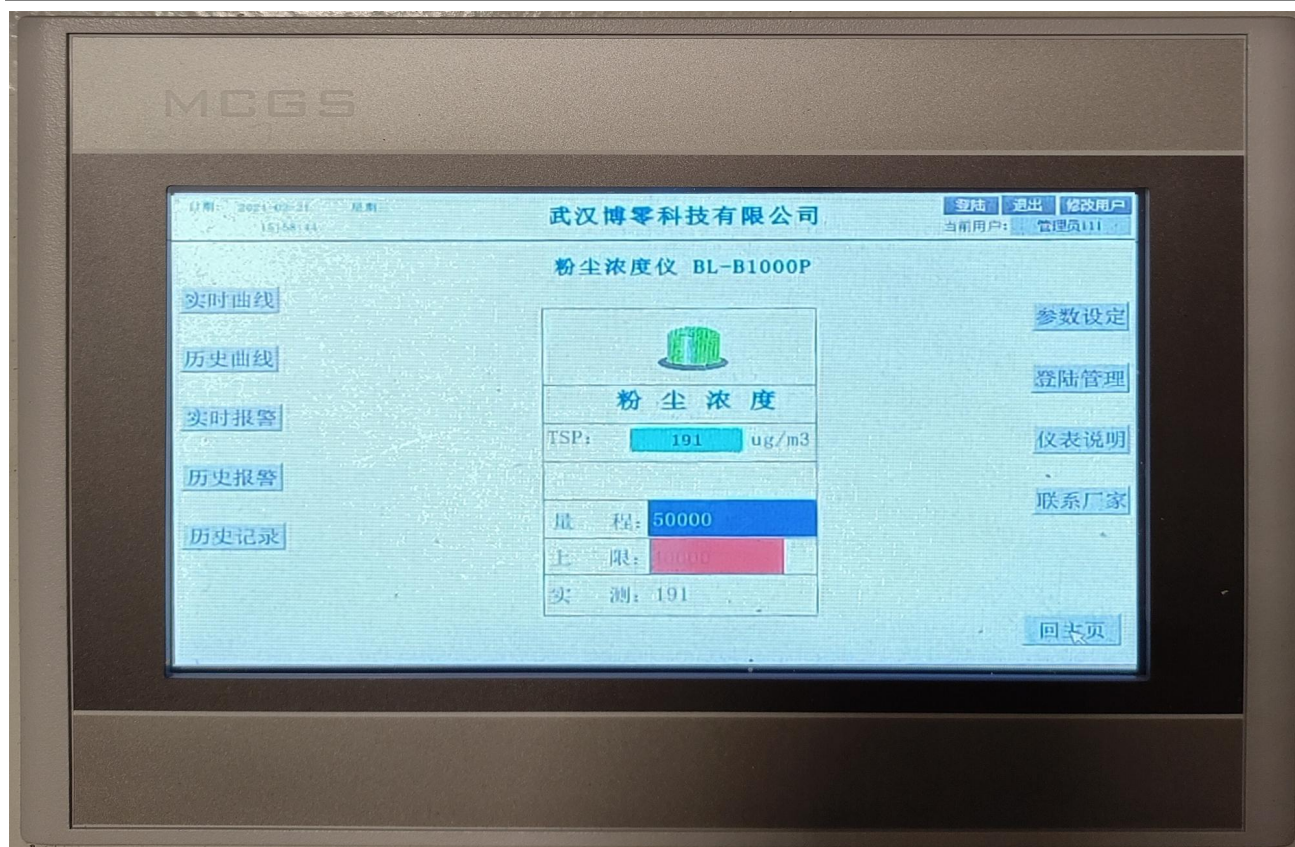
信号线连接RS485通讯输出模式



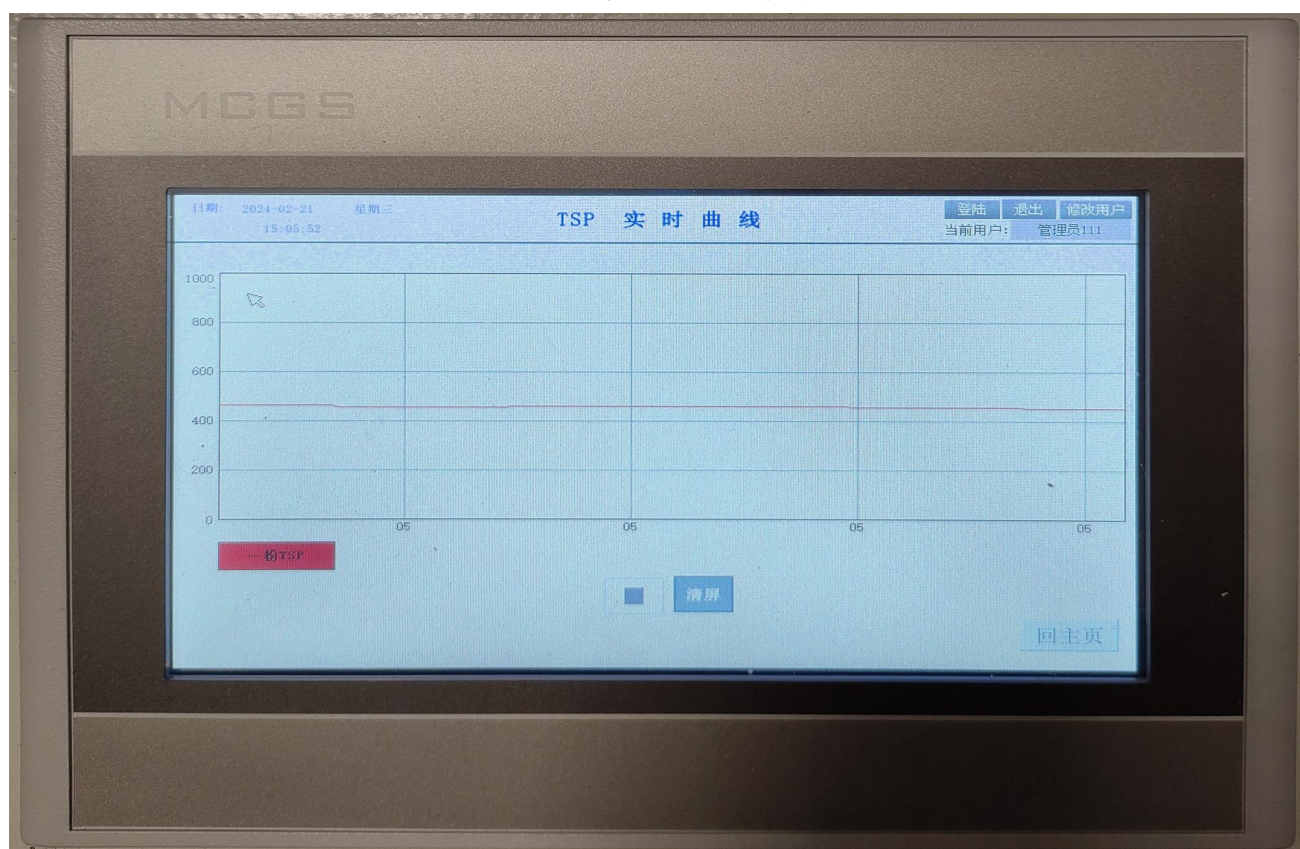
八. 在线式粉尘检测仪安装及调试方法

1. 仪表按要求安装在需要检测的场所。
2. 接好电源（注意看仪表是 220V 或 24V 供电）
3. 输出（看输出另一端设是 RS485 通讯还是 4~20mA 电流输出）
4. 仪表上电。
5. 出现开机画面为

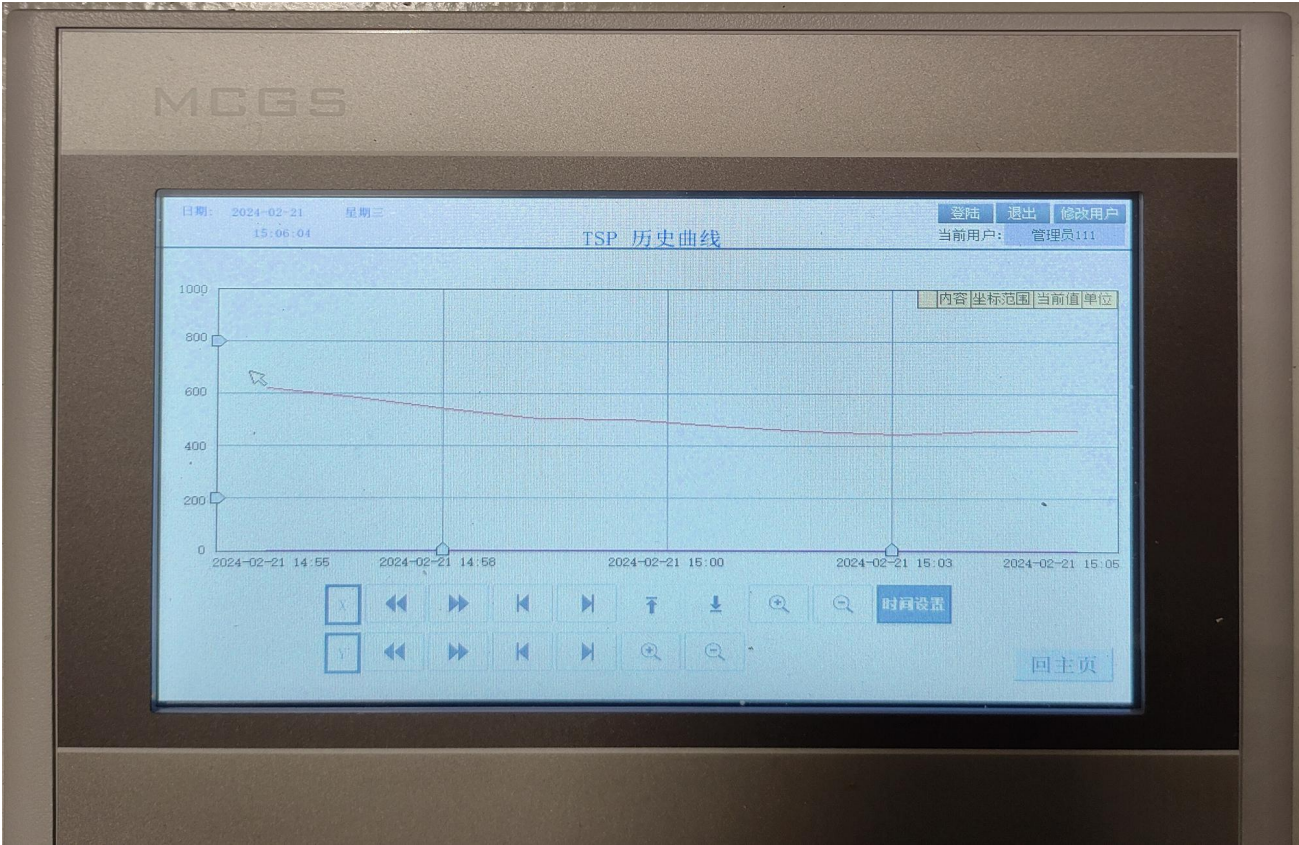
开机画面显示仪表名称，型号，公司名，三秒钟后自动转到测试画面。



显示画面



实时曲线画面



历史曲线画面

日期: 2024-02-21 星期三 15:06:13

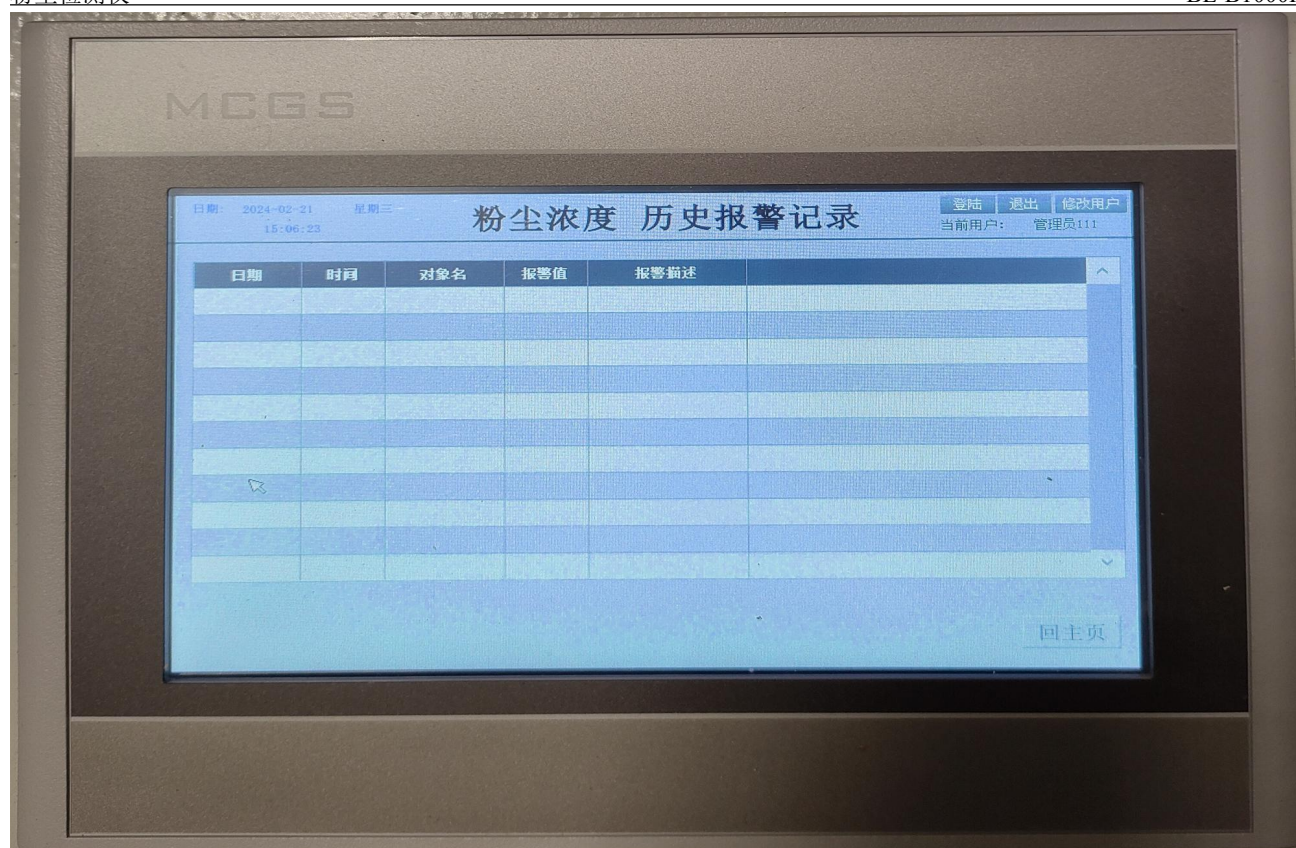
登陆 退出 修改用户 当前用户: 管理员111

粉尘浓度 实时报警记录

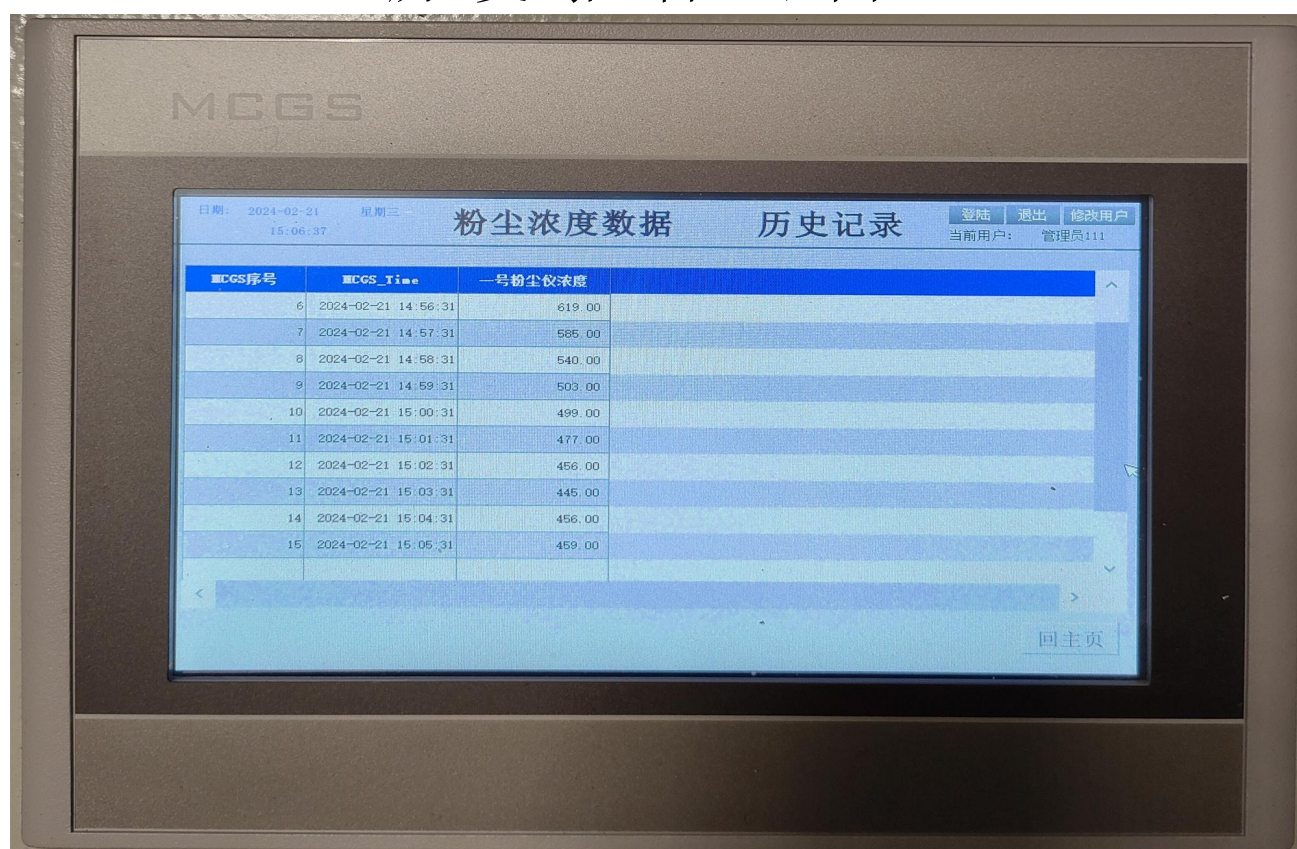
日期	时间	对象名	报警值	报警描述
2024/02/21	14:50:31	粉TSP	557	粉TSP>100

回主页

实时报警画面



历史报警画面



历史记录画面



管理员设置画面

可通过此画面来设置登陆用户组的用户名和密码

粉尘检测仪实时在线监控系统

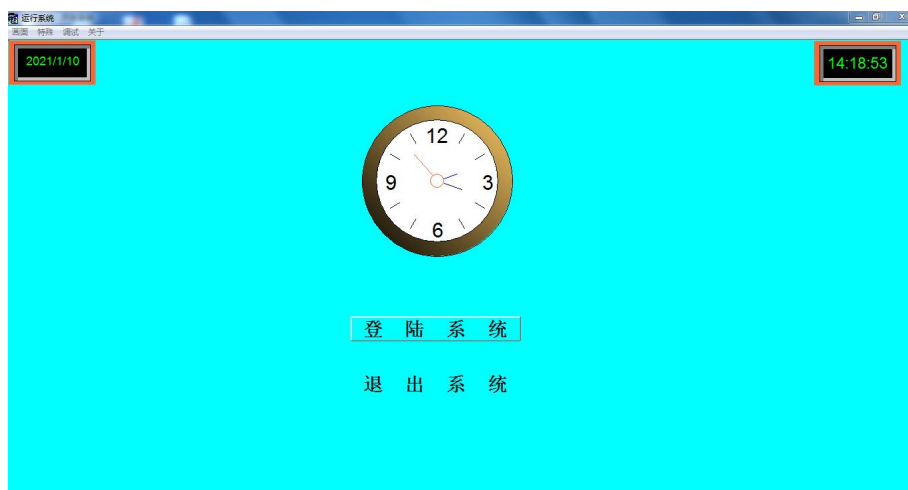
一、 现场粉尘检测仪安装，通电，设置好仪表通讯地址。

二、 监控软件安装

1. 监控软件由我公司提供. 请与我公司联系索取。
2. 在软件文件夹中找到“Runsetup”，安装到电脑中，安装完后，桌面会出现“Touchview”的图标。
3. 安装驱动。
4. 将现场安装的粉尘检测仪 485 通讯用信号线并在一起, 连到 485 转 USB 模块上与电脑连接。

三、 软件设置

1. 双击桌面，电脑显示



点击“登陆系统”，此时输入用户名和密码就可进入监控系统。

用户名和密码由我公司提供，如果想要更改用户名和密码，可与公司技术人员联系，或进入软件开发系统自行更改即可。

2、进入监控画面



此画面可根据用户来制作所需的功能画面



引领科技

追求卓越



仪表

触摸屏显示画面

武汉博零科技有限公司

电话: 027-86910098

手机: 18907128568

网址: www.blkj888.com

邮箱: blkj518@163.com

地址: 武汉市新洲区城北工业园特11号